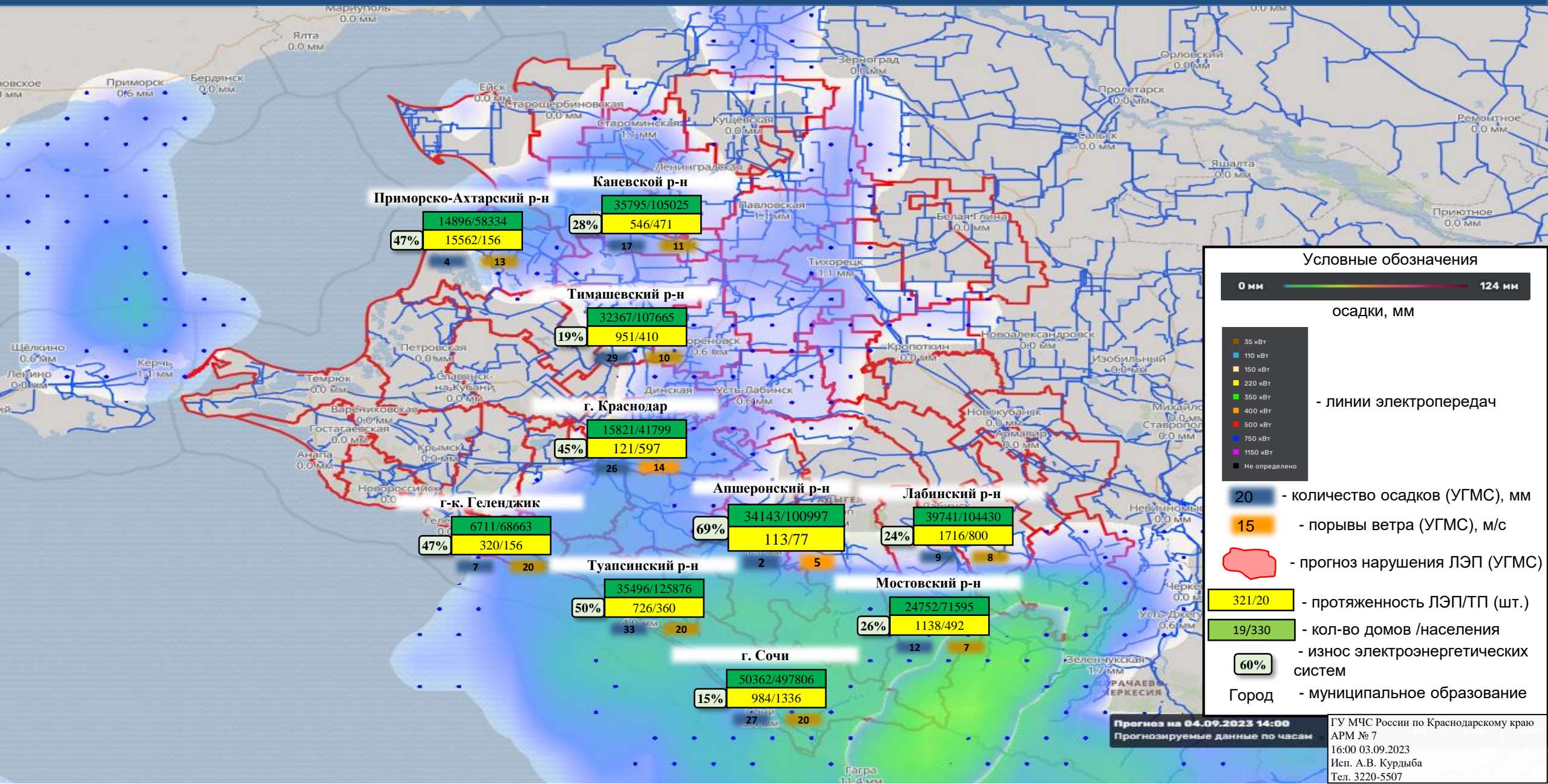


ИНФОРМАЦИОННЫЕ МАТЕРИАЛЫ ПО ОСАДКАМ И УСИЛЕНИЮ ВЕТРА НА ТЕРРИТОРИИ КРАСНОДАРСКОГО КРАЯ (РИСК НАРУШЕНИЯ ЭЛЕКТРОСНАБЖЕНИЯ НА 04.09.2023)



Приморско-Ахтарский р-н

14896/58334
47%
15562/156
4 13

Каневской р-н

35795/105025
28%
546/471
17 11

Тимашевский р-н

32367/107665
19%
951/410
29 10

г. Краснодар

15821/41799
45%
121/597
26 14

г-к. Геленджик

6711/68663
47%
320/156
7 20

Апшеронский р-н

34143/100997
69%
113/77
2 5

Лабинский р-н

39741/104430
24%
1716/800
9 8

Туапсинский р-н

35496/125876
50%
726/360
33 20

Мостовский р-н

24752/11595
26%
1138/492
12 7

г. Сочи

50362/497806
15%
984/1336
27 20

Условные обозначения

0 мм ————— 124 мм
осадки, мм

- 35 кВТ
- 110 кВТ
- 150 кВТ
- 220 кВТ
- 350 кВТ
- 400 кВТ
- 500 кВТ
- 750 кВТ
- 1150 кВТ
- Не определено

- линии электропередач

- 20 - количество осадков (УГМС), мм
- 15 - порывы ветра (УГМС), м/с
- прогноз нарушения ЛЭП (УГМС)

321/20 - протяженность ЛЭП/ТП (шт.)

19/330 - кол-во домов /населения

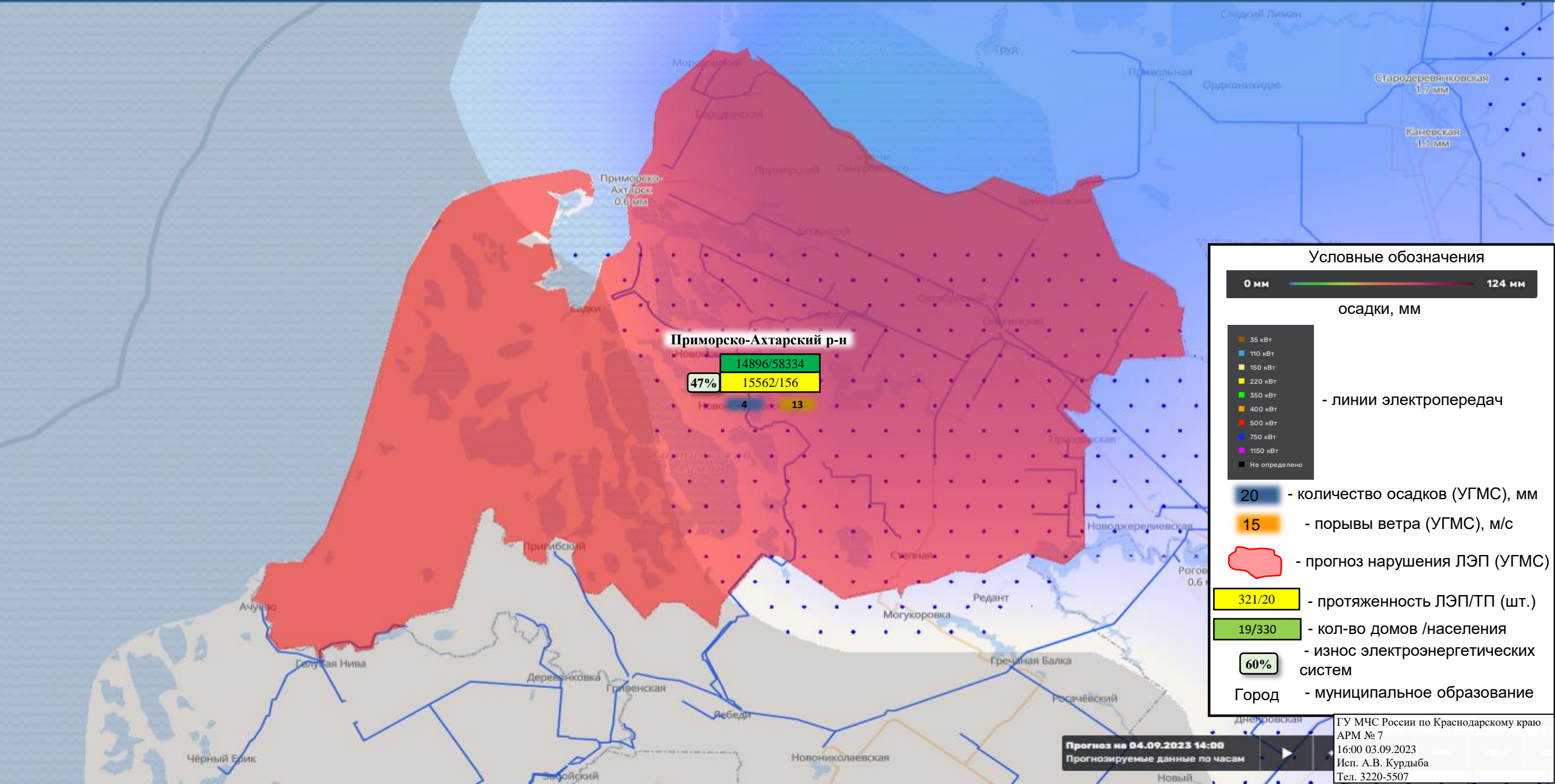
60% - износ электроэнергетических систем

Город - муниципальное образование

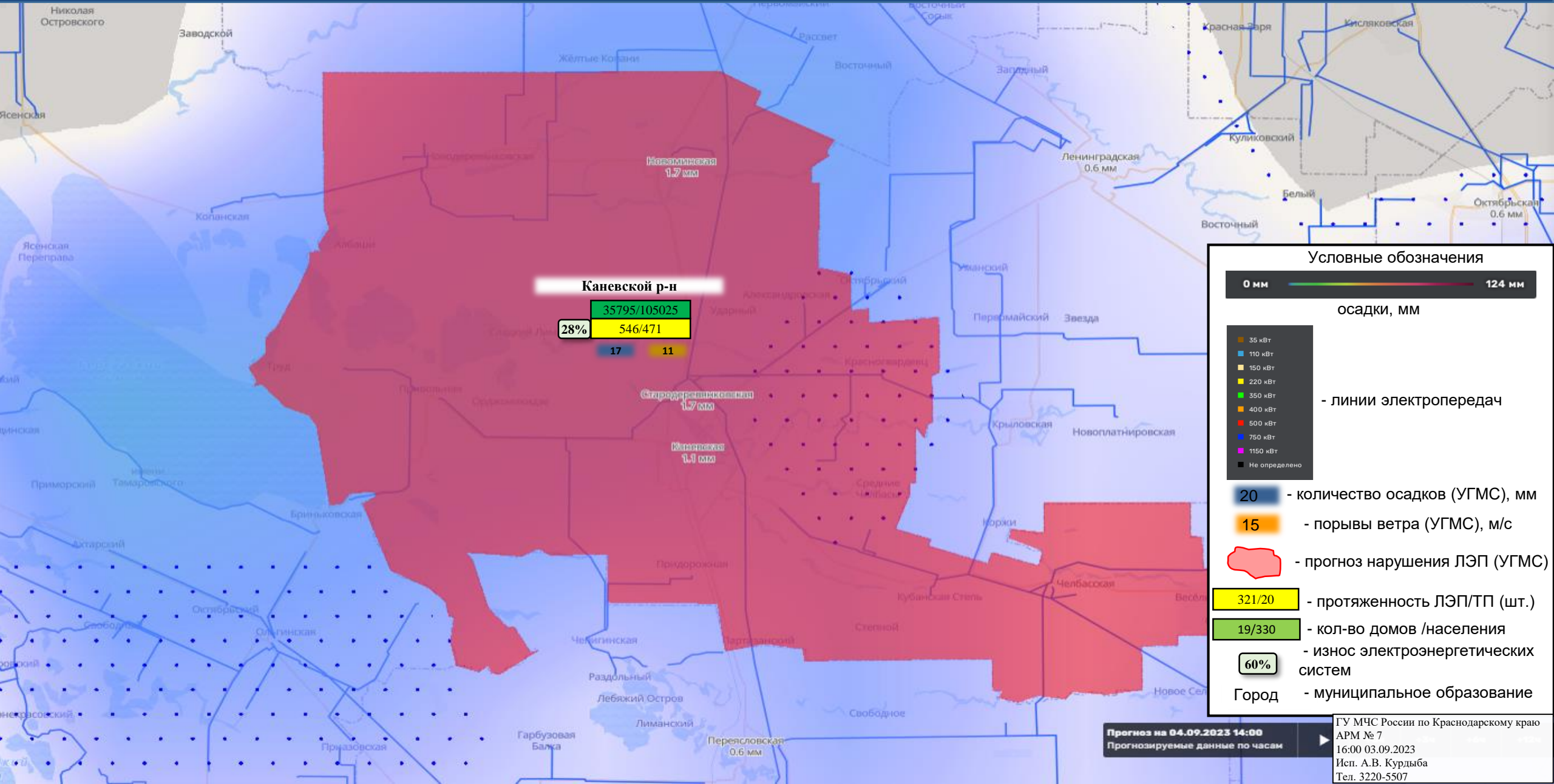
Прогноз на 04.09.2023 14:00
Прогнозируемые данные по часам

ГУ МЧС России по Краснодарскому краю
АРМ № 7
16:00 03.09.2023
Исп. А.В. Курдыба
Тел. 3220-5507

ИНФОРМАЦИОННЫЕ МАТЕРИАЛЫ ПО ОСАДКАМ И УСИЛЕНИЮ ВЕТРА НА ТЕРРИТОРИИ КРАСНОДАРСКОГО КРАЯ (РИСК НАРУШЕНИЯ ЭЛЕКТРОСНАБЖЕНИЯ НА 04.09.2023)



ИНФОРМАЦИОННЫЕ МАТЕРИАЛЫ ПО ОСАДКАМ И УСИЛЕНИЮ ВЕТРА НА ТЕРРИТОРИИ КРАСНОДАРСКОГО КРАЯ (РИСК НАРУШЕНИЯ ЭЛЕКТРОСНАБЖЕНИЯ НА 04.09.2023)



Каневской р-н
 35795/105025
 28% 546/471
 17 11

Условные обозначения

0 мм ————— 124 мм
 осадки, мм

- 35 кВт
- 110 кВт
- 150 кВт
- 220 кВт
- 350 кВт
- 400 кВт
- 500 кВт
- 750 кВт
- 1150 кВт
- Не определено

- линии электропередач

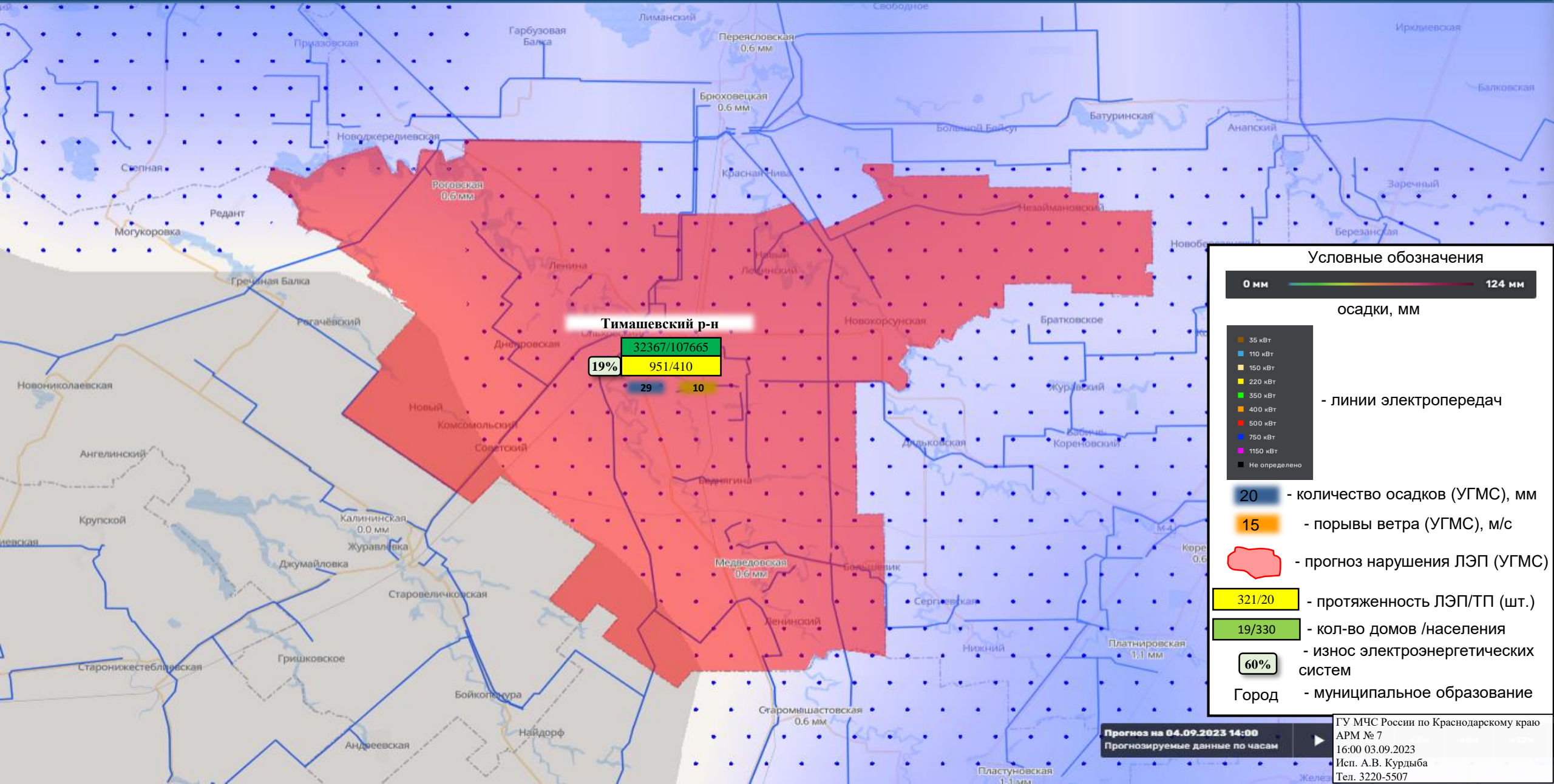
20 - количество осадков (УГМС), мм
 15 - порывы ветра (УГМС), м/с
 - прогноз нарушения ЛЭП (УГМС)

321/20 - протяженность ЛЭП/ТП (шт.)
 19/330 - кол-во домов /населения
 60% - износ электроэнергетических систем
 Город - муниципальное образование

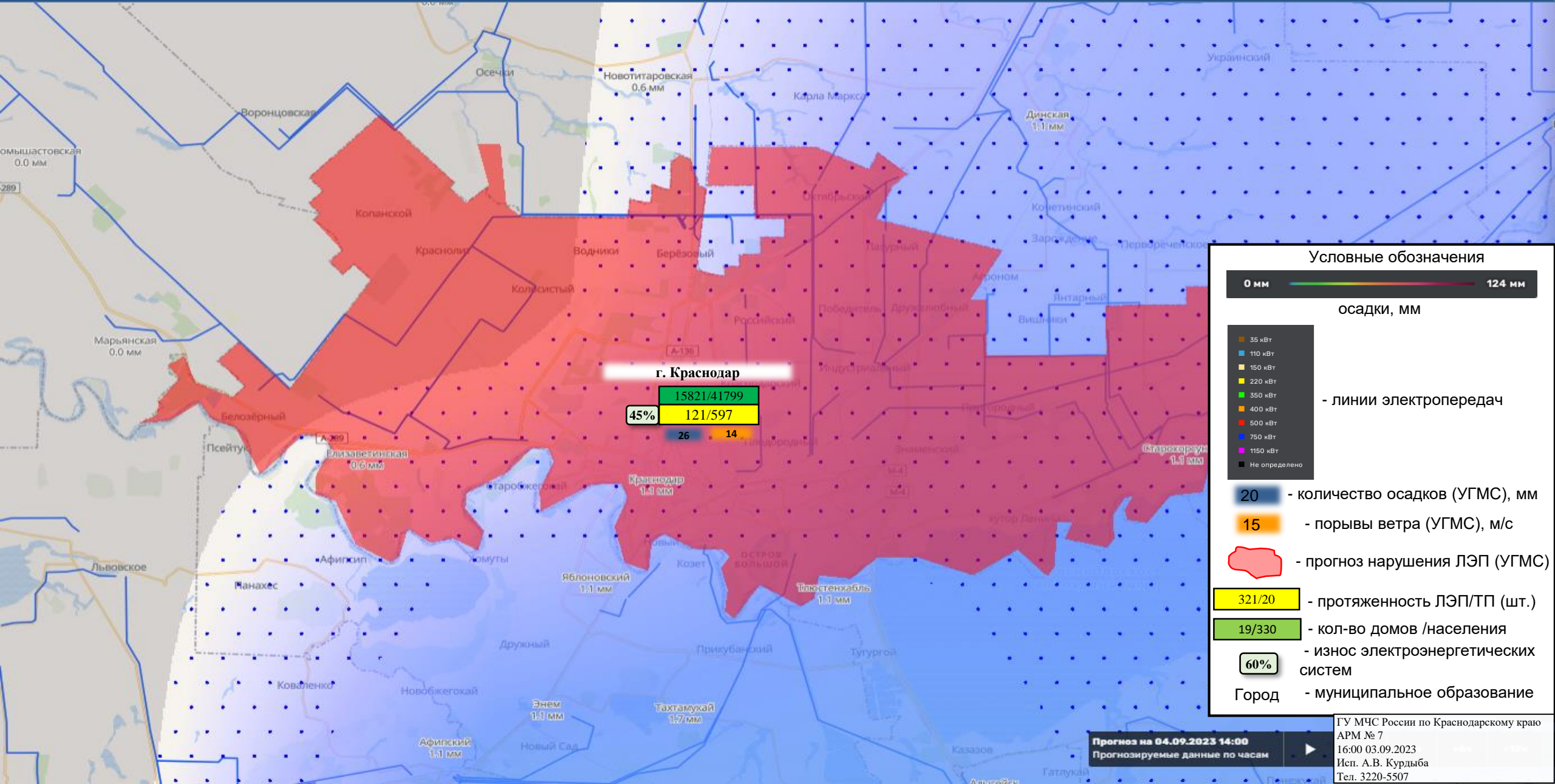
Прогноз на 04.09.2023 14:00
 Прогнозируемые данные по часам

ГУ МЧС России по Краснодарскому краю
 АРМ № 7
 16:00 03.09.2023
 Исп. А.В. Курдыба
 Тел. 3220-5507

ИНФОРМАЦИОННЫЕ МАТЕРИАЛЫ ПО ОСАДКАМ И УСИЛЕНИЮ ВЕТРА НА ТЕРРИТОРИИ КРАСНОДАРСКОГО КРАЯ (РИСК НАРУШЕНИЯ ЭЛЕКТРОСНАБЖЕНИЯ НА 04.09.2023)



ИНФОРМАЦИОННЫЕ МАТЕРИАЛЫ ПО ОСАДКАМ И УСИЛЕНИЮ ВЕТРА НА ТЕРРИТОРИИ КРАСНОДАРСКОГО КРАЯ (РИСК НАРУШЕНИЯ ЭЛЕКТРОСНАБЖЕНИЯ НА 04.09.2023)



Условные обозначения

0 мм 124 мм

осадки, мм

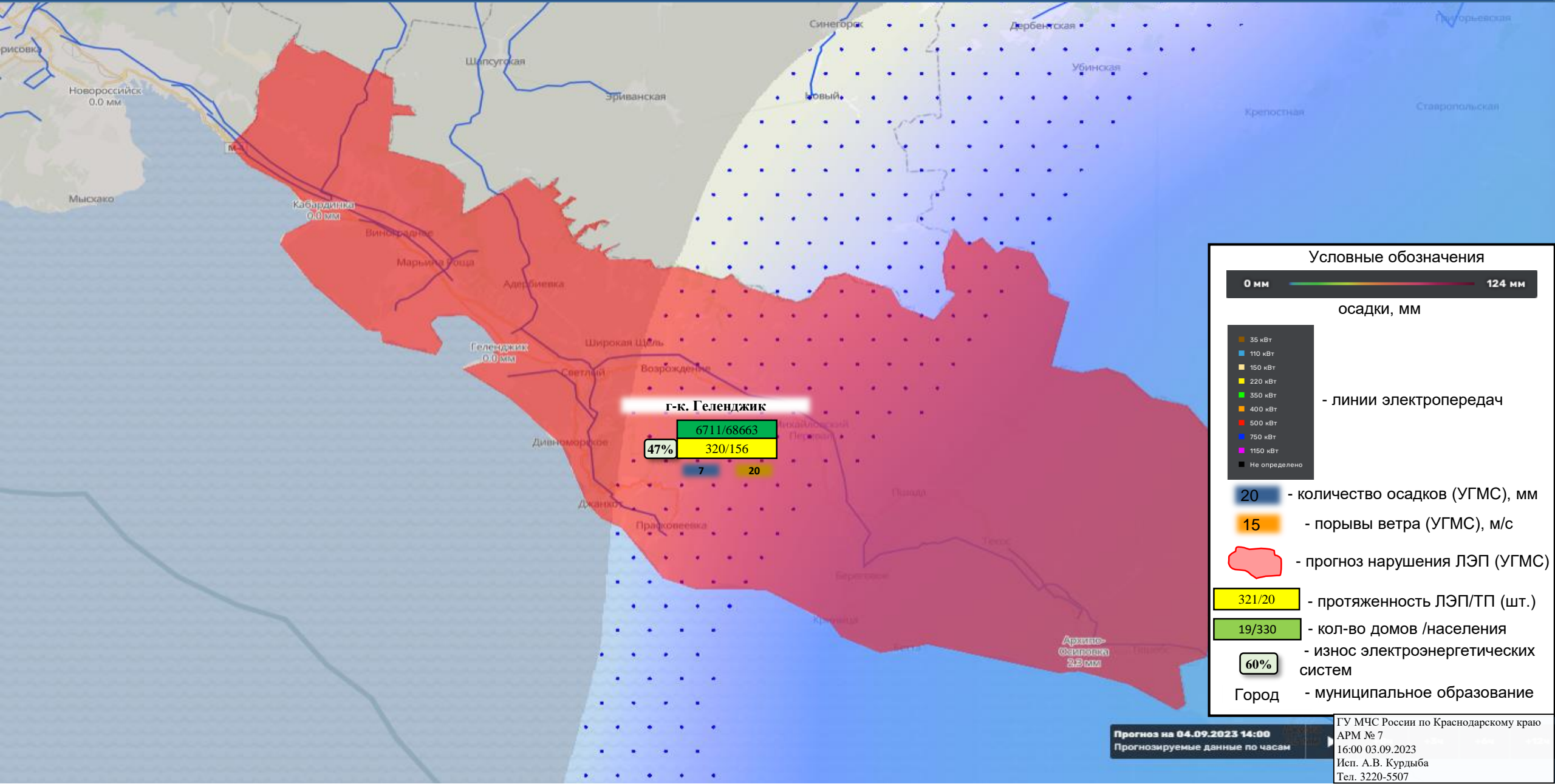
- 35 кВт
- 110 кВт
- 150 кВт
- 220 кВт
- 350 кВт
- 400 кВт
- 500 кВт
- 750 кВт
- 1150 кВт
- Не определено

- линии электропередач

- 20 - количество осадков (УГМС), мм
- 15 - порывы ветра (УГМС), м/с
- прогноз нарушения ЛЭП (УГМС)
- 321/20 - протяженность ЛЭП/ТП (шт.)
- 19/330 - кол-во домов /населения
- 60% - износ электроэнергетических систем
- Город - муниципальное образование

г. Краснодар
15821/41799
45% 121/597
26 14

ИНФОРМАЦИОННЫЕ МАТЕРИАЛЫ ПО ОСАДКАМ И УСИЛЕНИЮ ВЕТРА НА ТЕРРИТОРИИ КРАСНОДАРСКОГО КРАЯ (РИСК НАРУШЕНИЯ ЭЛЕКТРОСНАБЖЕНИЯ НА 04.09.2023)



Условные обозначения

0 мм — **124 мм**
осадки, мм

■ 35 кВт
■ 110 кВт
■ 150 кВт
■ 220 кВт
■ 350 кВт
■ 400 кВт
■ 500 кВт
■ 750 кВт
■ 1150 кВт
■ Не определено
 - линии электропередач

20 - количество осадков (УГМС), мм
15 - порывы ветра (УГМС), м/с
 - прогноз нарушения ЛЭП (УГМС)

321/20 - протяженность ЛЭП/ТП (шт.)
19/330 - кол-во домов /населения
60% - износ электроэнергетических систем
 Город - муниципальное образование

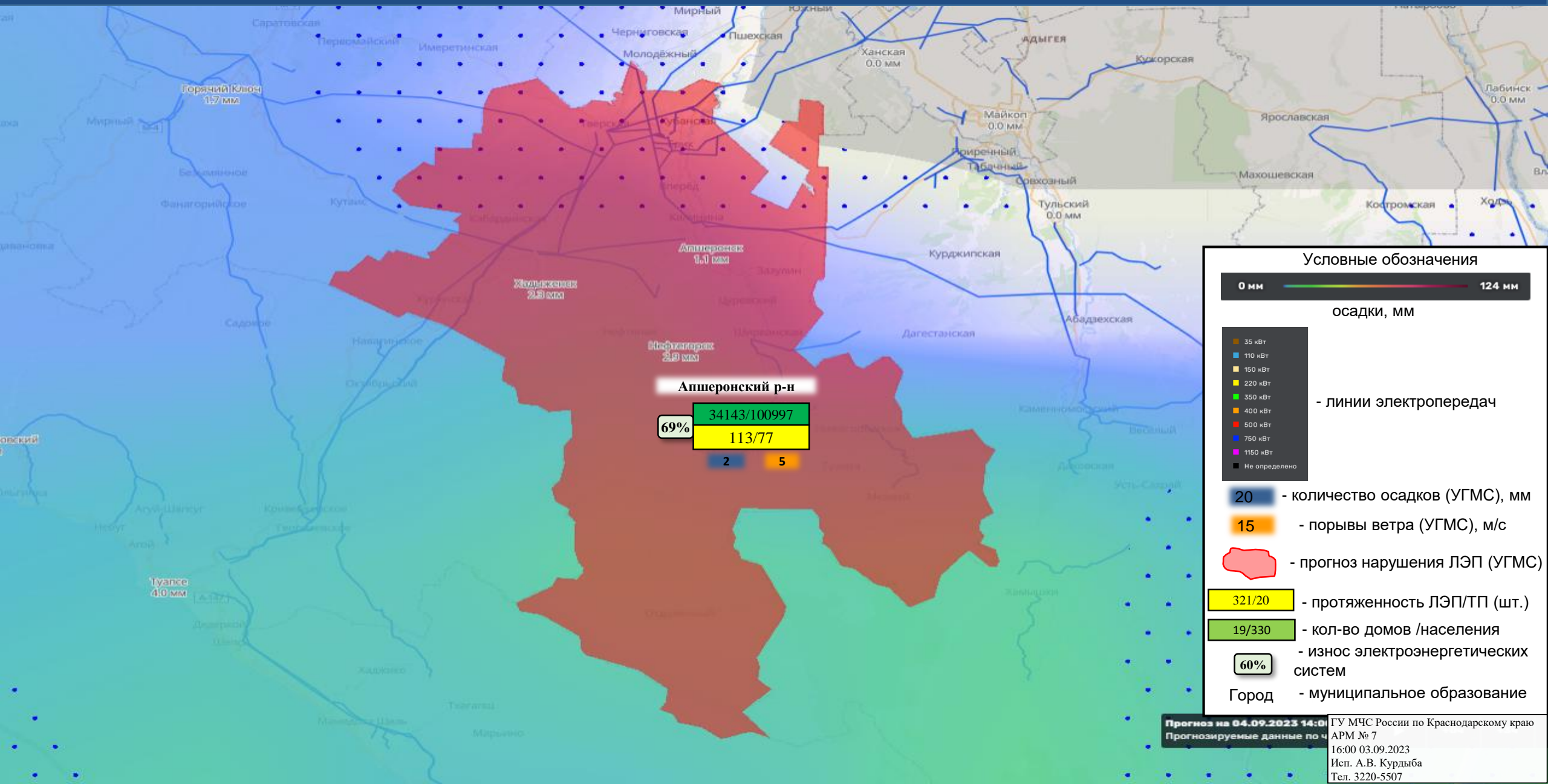
г.к. Геленджик

6711/68663
 47% 320/156
 7 20

Прогноз на 04.09.2023 14:00
 Прогнозируемые данные по часам

ГУ МЧС России по Краснодарскому краю
 АРМ № 7
 16:00 03.09.2023
 Исп. А.В. Курдыба
 Тел. 3220-5507

ИНФОРМАЦИОННЫЕ МАТЕРИАЛЫ ПО ОСАДКАМ И УСИЛЕНИЮ ВЕТРА НА ТЕРРИТОРИИ КРАСНОДАРСКОГО КРАЯ (РИСК НАРУШЕНИЯ ЭЛЕКТРОСНАБЖЕНИЯ НА 04.09.2023)



Условные обозначения

0 мм — **124 мм**
осадки, мм

■ 35 кВт
■ 110 кВт
■ 150 кВт
■ 220 кВт
■ 350 кВт
■ 400 кВт
■ 500 кВт
■ 750 кВт
■ 1150 кВт
■ Не определено
 - линии электропередач

20 - количество осадков (УГМС), мм
15 - порывы ветра (УГМС), м/с
 - прогноз нарушения ЛЭП (УГМС)

321/20 - протяженность ЛЭП/ТП (шт.)
19/330 - кол-во домов /населения
60% - износ электроэнергетических систем
 Город - муниципальное образование

Апшеронский р-н

34143/100997
69%
113/77
2 5

Прогноз на 04.09.2023 14:00
 Прогнозируемые данные по ч
 ГУ МЧС России по Краснодарскому краю
 АРМ № 7
 16:00 03.09.2023
 Исп. А.В. Курдыба
 Тел. 3220-5507

ИНФОРМАЦИОННЫЕ МАТЕРИАЛЫ ПО ОСАДКАМ И УСИЛЕНИЮ ВЕТРА НА ТЕРРИТОРИИ КРАСНОДАРСКОГО КРАЯ (РИСК НАРУШЕНИЯ ЭЛЕКТРОСНАБЖЕНИЯ НА 04.09.2023)



Туапсинский р-н

35496/125876	
50% 726/360	
33	20

Условные обозначения

0 мм 124 мм

осадки, мм

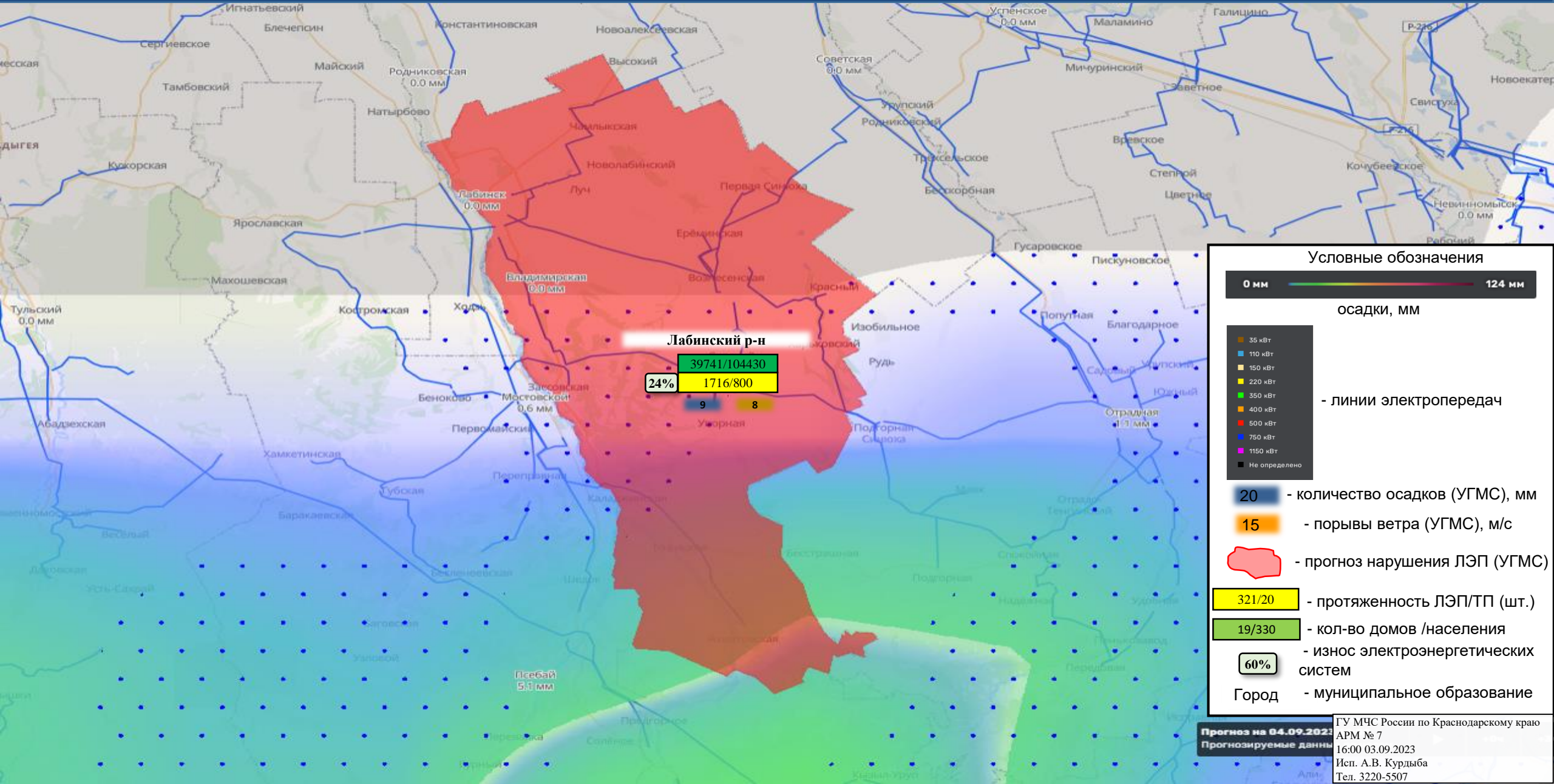
- 35 кВт
- 110 кВт
- 150 кВт
- 220 кВт
- 350 кВт
- 400 кВт
- 500 кВт
- 750 кВт
- 1150 кВт
- Не определено

- линии электропередач

- 20 - количество осадков (УГМС), мм
- 15 - порывы ветра (УГМС), м/с
- прогноз нарушения ЛЭП (УГМС)
- 321/20 - протяженность ЛЭП/ТП (шт.)
- 19/330 - кол-во домов /населения
- 60% - износ электроэнергетических систем
- Город - муниципальное образование

Прогноз на 04.09.2023 14:00
 Прогнозируемые данные по часам
 ГУ МЧС России по Краснодарскому краю
 АРМ № 7
 16:00 03.09.2023
 Исп. А.В. Курдыба
 Тел. 3220-5507

ИНФОРМАЦИОННЫЕ МАТЕРИАЛЫ ПО ОСАДКАМ И УСИЛЕНИЮ ВЕТРА НА ТЕРРИТОРИИ КРАСНОДАРСКОГО КРАЯ (РИСК НАРУШЕНИЯ ЭЛЕКТРОСНАБЖЕНИЯ НА 04.09.2023)



Условные обозначения

0 мм — 124 мм
осадки, мм

- 35 кВт
- 110 кВт
- 150 кВт
- 220 кВт
- 350 кВт
- 400 кВт
- 500 кВт
- 750 кВт
- 1150 кВт
- Не определено

- линии электропередач

20 - количество осадков (УГМС), мм

15 - порывы ветра (УГМС), м/с

- прогноз нарушения ЛЭП (УГМС)

321/20 - протяженность ЛЭП/ТП (шт.)

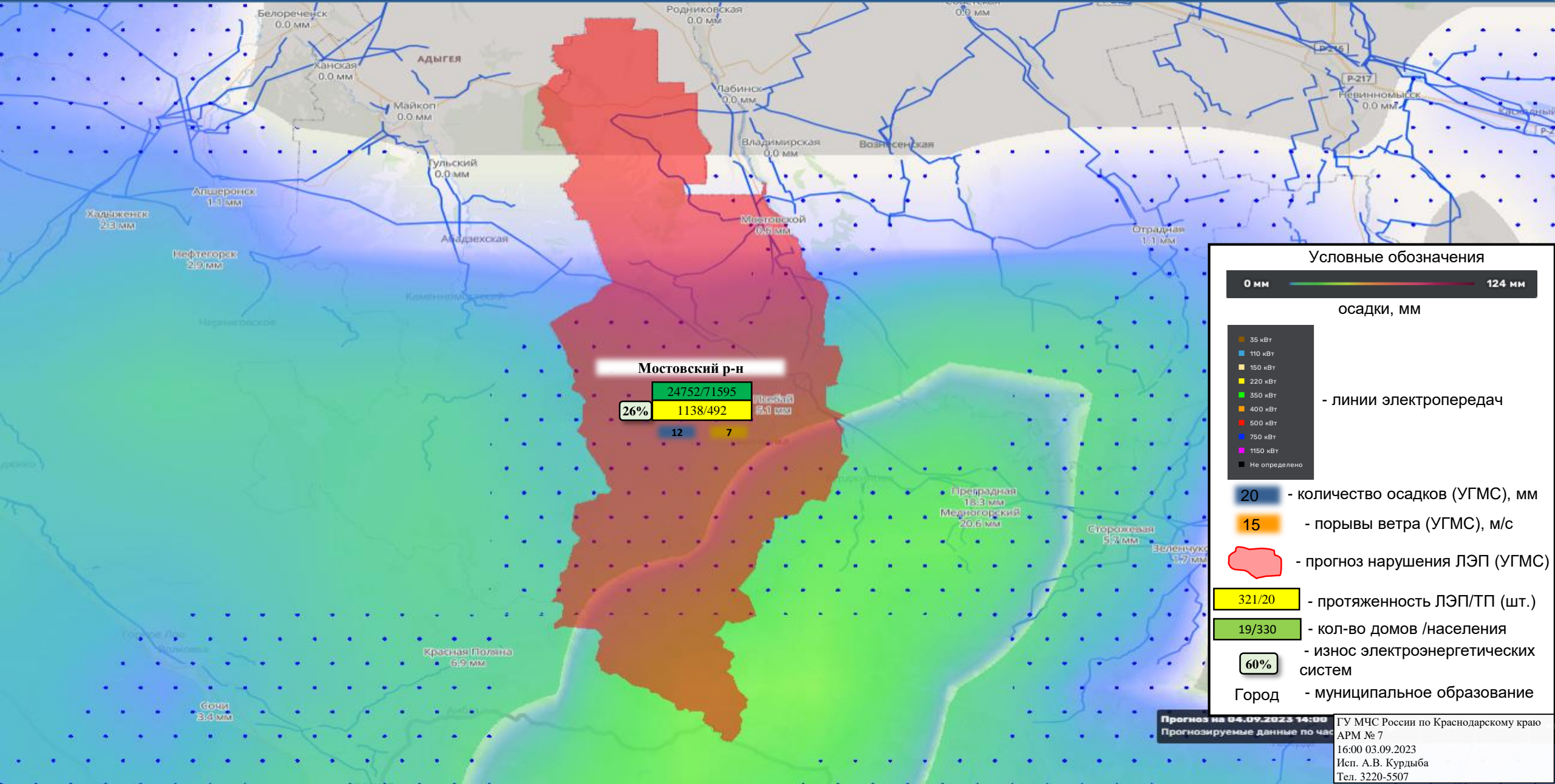
19/330 - кол-во домов /населения

60% - износ электроэнергетических систем

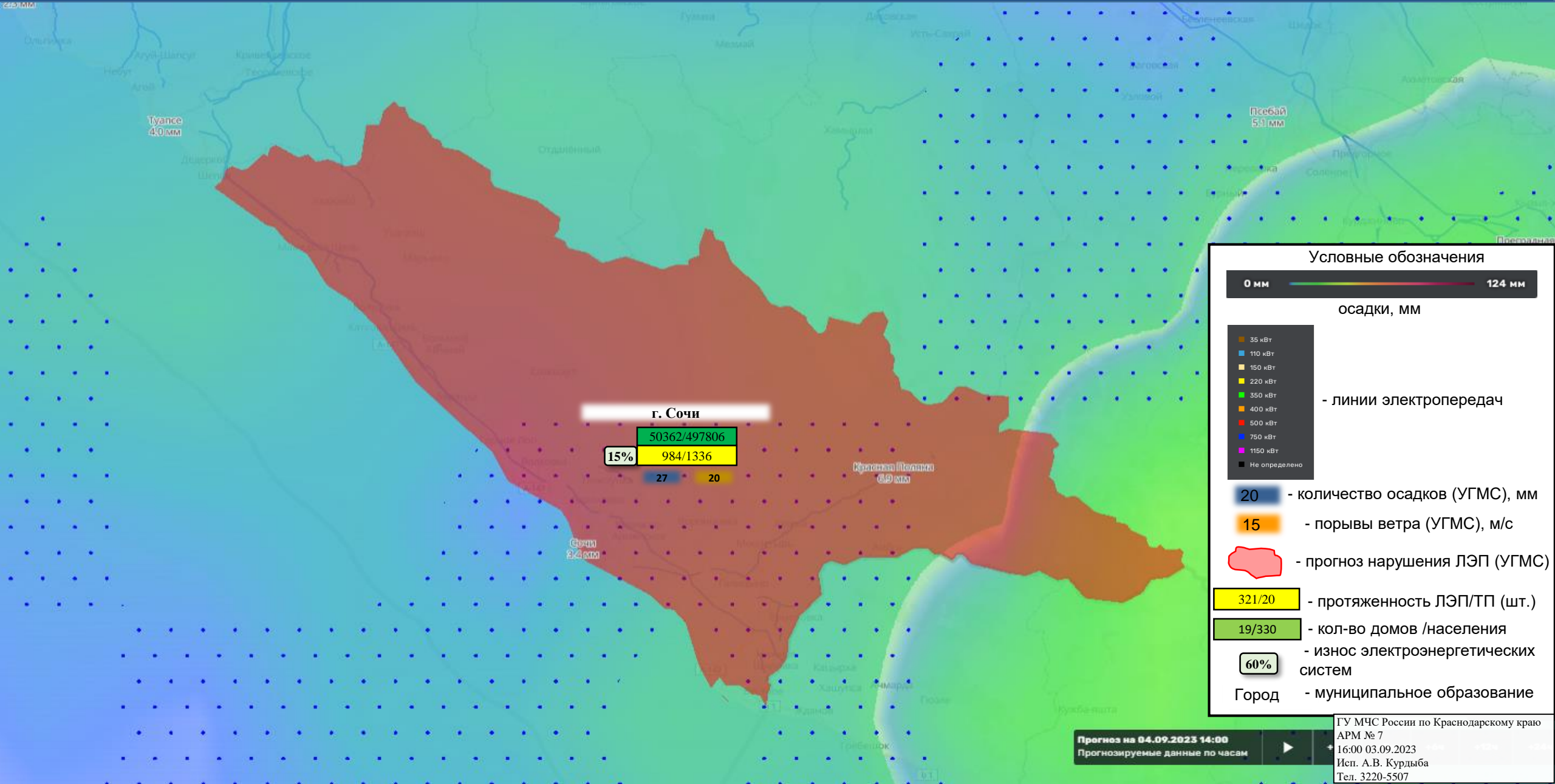
Город - муниципальное образование

Прогноз на 04.09.2023
 ГМУ МЧС России по Краснодарскому краю
 АРМ № 7
 16:00 03.09.2023
 Исп. А.В. Курдыба
 Тел. 3220-5507

ИНФОРМАЦИОННЫЕ МАТЕРИАЛЫ ПО ОСАДКАМ И УСИЛЕНИЮ ВЕТРА НА ТЕРРИТОРИИ КРАСНОДАРСКОГО КРАЯ (РИСК НАРУШЕНИЯ ЭЛЕКТРОСНАБЖЕНИЯ НА 04.09.2023)



ИНФОРМАЦИОННЫЕ МАТЕРИАЛЫ ПО ОСАДКАМ И УСИЛЕНИЮ ВЕТРА НА ТЕРРИТОРИИ КРАСНОДАРСКОГО КРАЯ (РИСК НАРУШЕНИЯ ЭЛЕКТРОСНАБЖЕНИЯ НА 04.09.2023)



г. Сочи
 50362/497806
 15% 984/1336
 27 20

Условные обозначения

0 мм ————— 124 мм
 осадки, мм

- 35 кВт
- 110 кВт
- 150 кВт
- 220 кВт
- 350 кВт
- 400 кВт
- 500 кВт
- 750 кВт
- 1150 кВт
- Не определено

- линии электропередач

20 - количество осадков (УГМС), мм
 15 - порывы ветра (УГМС), м/с

— (red outline) - прогноз нарушения ЛЭП (УГМС)

321/20 - протяженность ЛЭП/ТП (шт.)
 19/330 - кол-во домов /населения
 60% - износ электроэнергетических систем
 Город - муниципальное образование

Прогноз на 04.09.2023 14:00
 Прогнозируемые данные по часам

ГУ МЧС России по Краснодарскому краю
 АРМ № 7
 16:00 03.09.2023
 Исп. А.В. Курдыба
 Тел. 3220-5507